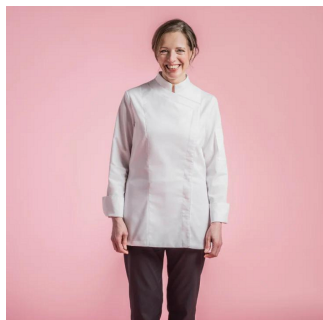


SIENNE - Giacca chef Clement "SIENNE"



Inquadra il codice QR per visualizzare la pagina prodotto



Giacca Clement "SIENNE" manica lunga

- Collo alla coreana
- Chiusura laterale
- Bottoni a pressione nascosti
- Taschino per penna sulla manica sinistra
- Spacchi laterali

Tessuto:

65% poliestere 35% cotone

Colore: Nero, Bianco

Taglie:

dalla T00 alla T6

Clement Design "Green"

Sei attento all'ambiente e al "green"?

Quale migliore prova di rispetto dell'ambiente di un abito che dura nel tempo.

*Fin dalla sua creazione **Clement Design** ha sempre posto la longevità dei suoi capi professionali di abbigliamento al centro delle sue preoccupazioni.*

Clement Design crea oggi la sua gamma "**Green**" con tessuti certificati Oeko-Tex e per scelta etica predilige una produzione di prossimità.

*L'impegno di **Clement Design** è quello di proporvi delle tenute professionali di qualità rispettose dell'ambiente.*