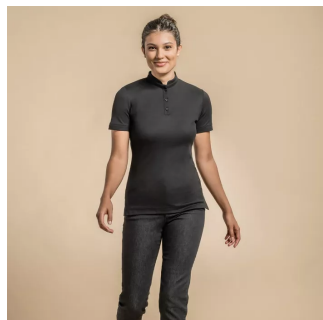


Brava - Polo donna manica corta da sala Clement "BRAVA"



Inquadra il codice QR per visualizzare la pagina prodotto



Polo da sala Clement "BRAVA"

- Polo con taglio sciancrato
- Collo alla coreana
- Manica corta
- Due bottoni davanti
- Spacchi laterali

Tessuto:

40% poliestere 60% cotone
180g/m2

Colore: Nero, Bianco

Taglie:

dalla TXS alla T2XL

Clement Design "Green"

Sei attento all'ambiente e al "green"?

Quale migliore prova di rispetto dell'ambiente di un abito che dura nel tempo.

*Fin dalla sua creazione **Clement Design** ha sempre posto la longevità dei suoi capi professionali di abbigliamento al centro delle sue preoccupazioni.*

Clement Design crea oggi la sua gamma "**Green**" con tessuti certificati Oeko-Tex e per scelta etica predilige una produzione di prossimità.

*L'impegno di **Clement Design** è quello di proporvi delle tenute professionali di qualità rispettose dell'ambiente.*